



CONSTRUIRE  
ENSEMBLE DU  
**SOLIDE**

# PRODUITS

- BENNE BASCULANTE
- ÉPANDEUR
- BENNE À RIPE
- BENNE OURAGAN
- BENNE ROLL-OFF
- BENNE POUR REMORQUE
- ACCESSOIRES
- FABRICATION SUR MESURE



Saint-Gabriel-de-Brandon  
 Québec, Canada  
 450 835-1777  
 info@lanauindustries.com

Les spécifications et/ou les illustrations  
 de cette brochure sont sujettes  
 à révision sans préavis.



**lanau-industries.com**

**lanau-industries.com**

# SPÉCIFICATIONS STANDARDS

## SHD L'ULTIME

PLANCHER AR450 - 1/4" (208 000 PSI)

CÔTÉ AR450 - 3/16" (208 000 PSI)

DEVANT AR450 - 3/16" (208 000 PSI)

PORTE AR450 - 1/4" (208 000 PSI)

## SH LORSQUE ROBUSTESSE EST REQUISE

PLANCHER AR450 - 3/16" 208 000 PSI)

CÔTÉ AR450 - 1/8" (208 000 PSI)

DEVANT AR450 - 1/8" (208 000 PSI)

PORTE AR450 - 3/16" (208 000 PSI)

## SM POUR ENTREPRENEURS ET MUNICIPALITÉS

PLANCHER AR200 - 1/4" (100 000 PSI)

CÔTÉ 44W - 3/16" (80 000 PSI)

DEVANT 44W - 3/16" (80 000 PSI)

PORTE 44W - 1/4" (80 000 PSI)

## SL OUVRAGES GÉNÉRAUX

PLANCHER AR200 - 1/4" (100 000 PSI)

CÔTÉ 44W - 1/8" (80 000 PSI)

DEVANT 44W - 1/8" (80 000 PSI)

PORTE 44W - 3/16" (80 000 PSI)

# DIMENSIONS STANDARDS

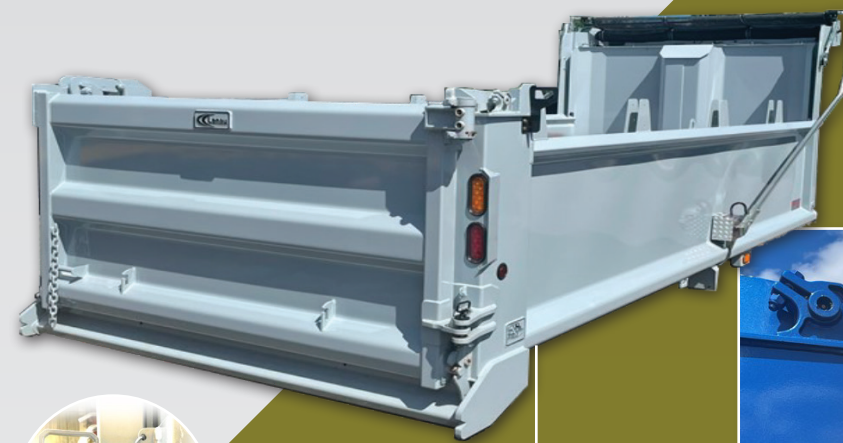
LONGUEUR..... 9' À 32'

CÔTÉ..... 24", 30", 36", 42", 48", 54", 60" ET 66"

PORTE..... 36", 42", 48", 54", 60" ET 66"

PROTÈGE-CABINE..... 12", 18", 24", 30", 36" ET 42"

LARGEUR INTÉRIEUR ARRIÈRE..... 88 5/8"

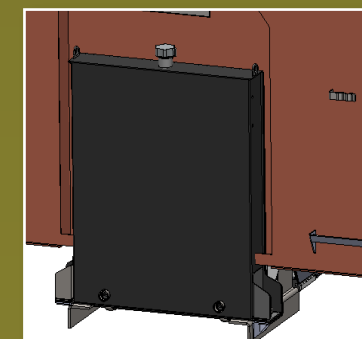


OUVERTURE LATÉRALE MODÈLE AVEC PINE AMOVIBLE

# OPTIONS



BARRURE PNEUMATIQUE POUR SYSTÈME DE TOILE



RÉSERVOIR INTÉGRÉ

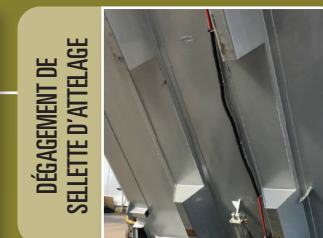
# NOS PIÈCES



Rampe tubulaire inclinée



CAOUTCHOUC ANTI-VIBRATION POUR LONGERON



DÉGAGEMENT DE SELLETTE D'ATTELAGE



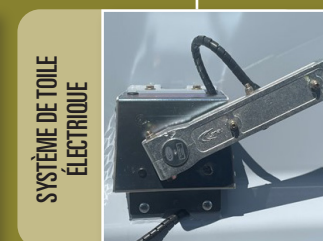
PARE-CHOC À PAVAGE 45°



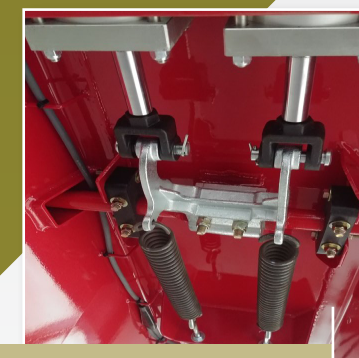
PORTE À CHARBON



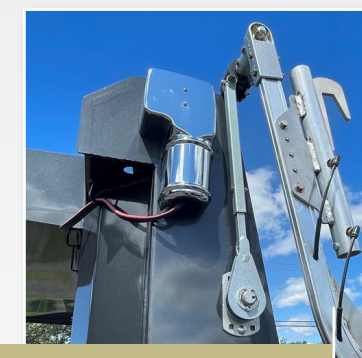
TROUS DE LUMIÈRE ARRIÈRE CONÇU POUR UNE MEILLEURE VISIBILITÉ



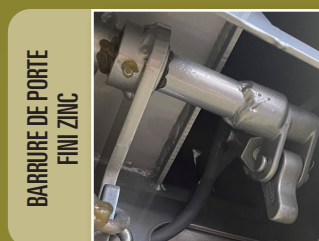
SYSTÈME DE TOILE ÉLECTRIQUE



SYSTÈME DE TOILE À L'AIR



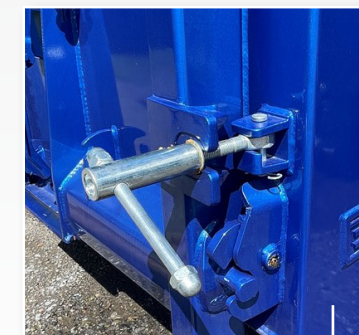
TENDEUR DE TOILE



BARRURE DE PORTE FINI ZINC



TIGE DE BARRURE DE PORTE



VERROU DE SÉCURITÉ



OUVERTURE SURÉLEVÉE



SYSTÈME D'ATTACHE DE CYLINDRE



SUPPORT À MADRIER